



NOTICE D'ENTRETIEN

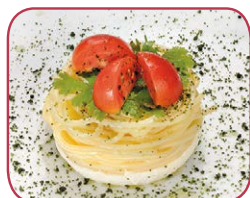
1. Laver le cercle à pâtisserie avant de l'utiliser la première fois.
2. Huiler la surface interne au cercle.
3. Remplir le cercle avec votre préparation (par exemple pâtes, ris, légumes ou tartares).
4. Soulever délicatement le cercle à l'aide du poussoir.
5. Maintenant votre préparation est prête à être servie!

DONNÉES TECHNIQUES

Matière

Acier (cercle à pâtisserie + poussoir)

LIGNE PROPRIÉTÉ



Polyvalent | Fonctionnel | Utilisations multiples

UTILISATIONS ET INTERDICTIONS

